

# Fjernvarme – derfor

Hvis du har gasfyr eller oliefyr i dag, er der mange fordele ved at skifte til fjernvarme.

## Fjernvarmen er grøn

Varmen til Janderup og Billum bliver 95% CO<sub>2</sub>-neutral. Den bliver baseret på 90% flis, 1% solvarme og 4% elkedel, de sidste 5% er gas.

## Fjernvarmen er der altid

Vi sørger for, varmen kommer til dig - altid.

## Fjernvarmen er god økonomi

Prisen på fjernvarme er lavere end varmepumpe og gas.

## Fjernvarmen giver dig bedre plads

Fjernvarmeanlægget er mindre end et gasfyr.

## Fjernvarmen er en fordel

Hvis du en dag skal sælge dit hus, er det et plus, hvis der er indlagt fjernvarme.

# Sådan får du fjernvarme

Vi inviterer til et orienteringsmøde mandag den 20. juni 2022 kl. 19.00 i

**Aktivitetshuset  
Nybrovej 32, Janderup**

Her vil vi fortælle om udvidelsesprojektet, og vi vil gennemgå processen, herunder hvordan du tilmelder dig. Vi besvarer også gerne de spørgsmål, som du måtte have.

## Sådan får du fjernvarme

Ønsker du at få fjernvarme, kan du tilmelde dig på oksboelvarmevaerk.dk → Fjernvarme til Billum og Janderup. Her kan du også foretage en beregning på din varmeøkonomi og se, hvor meget du kan spare på din varmenregning ved at skifte til fjernvarme.

Du er også velkommen til at kontakte Kim Tobiasen på 2364 4091 eller på mail@kimtobiasen.dk, hvis du har spørgsmål til projektet.

FIF202206

# Der er fjernvarme på vej

til Billum og Janderup

Husk  
borgermøde  
den 20. juni

Beslut dig  
nu og spar  
tilslutningen



**OKSBØL  
VARMEVÆRK**

Industrivej 10 . 6840 Oksbøl  
Telefon: 7527 1325  
ov@oksvarme.dk  
oksboelvarmevaerk.dk

  
OKSBØL  
VARMEVÆRK

# Spas tilslutningen – og få nem, grøn varme

Den grønne omstilling banker på, også i Oksbøl og omegn, og nu kan du komme med, hvis du bor i Billum og Janderup. Sig farvel til dit fyr, og få nem og grøn fjernvarme i stedet.

Du kan lige nu spare ca. 30.000 kr. svarende til tilslutningen inkl. 10 m stikledning.

## Forudsætning

Projektet forudsætter, at vi opnår en tilkendegivelse fra mindst 330 husstande og at forudsætningerne for den samlede økonomi holder. Så det er vigtigt, at du viser din interesse og tilmelder dig nu, hvis du ønsker at få fjernvarme. Det kan du gøre på: [oksboelvarmevaerk.dk](https://oksboelvarmevaerk.dk) → Fjernvarme til Billum og Janderup

## Dit valg tæller

Jo før, vi får de nødvendige tilmeldinger, jo før kan vi komme i gang med projektet. Hvis vi ikke har tilstrækkelig med tilslutning den 1. september 2022, tager vi projektet op til revision.

## Hvorfor udvide forsyningsområdet?

Gas og olie er fossile brændsler, som skal udfases i forbindelse med den grønne omstilling af Danmark. Vælger du fjernvarme, tager du allerede nu et langt skridt mod den grønne fremtid.

Vi er ved at planlægge et nyt biomasseanlæg, det skal være med til at opvarme de nye områder. Det er baseret på certificeret biomasse fra lokale leverandører og have-park affald fra den lokale genbrugsstation.

Hvis du har et hus på fx 130 m<sup>2</sup>, kan du spare ca. 1.500 kg CO<sub>2</sub> om året ved at skifte naturgas ud med fjernvarme. Er dit hus større, bliver besparelsen det også.

Oksbøl Varmeværk har i dag 1.320 forbrugere, og en udvidelse af forsyningsområdet vil give stordriftsfordele, hvilket kommer både nuværende og nye forbrugere økonomisk til gode. Desuden bidrager projektet med at reducere CO<sub>2</sub>-udledning i de nye tilslutninger.

# Vores tilbud til dig

## Tilslutning

Normalt koster det ca. 30.000 kr. at få fjernvarme ind i dit hus. Har du under-skevet en bindene tilmelding inden den 31/12 2022 giver vi tilslutningen og 10 m stikledning. Skal du have mere end 10 m, koster det ca. 990 kr. pr. meter.

Vi graver rør ned i kvarteret og ind til dit hus, hvor vi afslutter dit fjernvarmestik i et udvendigt ventilskab på ydermuren. Vi rydder selvfølgelig op efter os og reetablerer have- og flisearbejde.

## Fjernvarmeunit

Du skal investere i en fjernvarmeunit, som skal erstatte dit nuværende fyr, og den koster 25-30.000 kr. Radiatorerne kan genbruges til fjernvarme, og installationsarbejdet er derfor normalt overstået i løbet af en dag.

Opvarmning	Kr. pr. år 2022	Kr. pr. år 2025 (prognose)
<b>Gasfyr</b> (1700 m <sup>3</sup> ) Inkl. vedligehold	35.427	21.942
<b>Individuel luft-til-vand varmepumpe</b> Inkl. elforbrug og investering	26.609	21.430
<b>Fjernvarme</b> (18,1 MWh) inkl. investering	17.283	17.283

## En grøn løsning - med god økonomi

Du kan hurtigt beregne, hvordan din varmeøkonomi ser ud med fjernvarme. Du skal blot taste dine oplysninger ind i beregneren på [oksboelvarmevaerk.dk](https://oksboelvarmevaerk.dk) → Fjernvarme til Billum og Janderup .

## Din varmeøkonomi

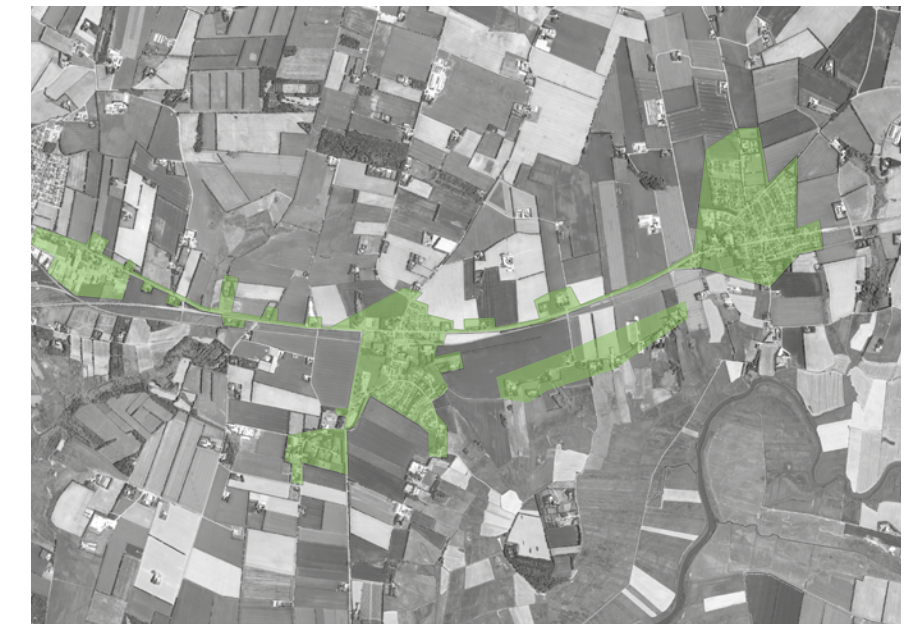
Dit nye anlæg er en moderne, intelligent fjernvarmeunit, der hjælper dig med at få varme samt varmt vand - og ikke mindst god varmeøkonomi. Det sparer også plads, for du slipper både for fyr og varmtvandsbeholder.

I skemaet kan du sammenligne driftsøkonomien for gasfyr og individuel luft-til-vand varmepumpe med fjernvarme.

Alle beregninger er inkl. moms, baseret på et standardhus på 130 m<sup>2</sup>. Priserne er beregnet ud fra energipriser juni 2022.

Læs mere om forudsætningerne på [oksboelvarmevaerk.dk](https://oksboelvarmevaerk.dk).

# Kan du få fjernvarme?



Projektområde

## Er din bolig med?

Bor du i et af områderne på kortet, og gerne vil have fjernvarme, så skynd dig at tilmelde dig til fjernvarme. Jo før vi har en tilslutning på 330 husstande, jo før kan vi komme i gang.

Projektet forudsætter, at der kommer et passende antal tilmeldinger i de enkelte

områder, således at der ikke er for langt imellem de enkelte tilmeldte husstande.

## Gasafkobling

Afkobling fra gassen koster ca. 8.000 kr., og er for egen regning, men du kan måske få tilskud fra afkoblingspuljen til at dække omkostningen. Læs mere på [evida.dk/nyheder/afkoblingsordning-2022](https://evida.dk/nyheder/afkoblingsordning-2022).